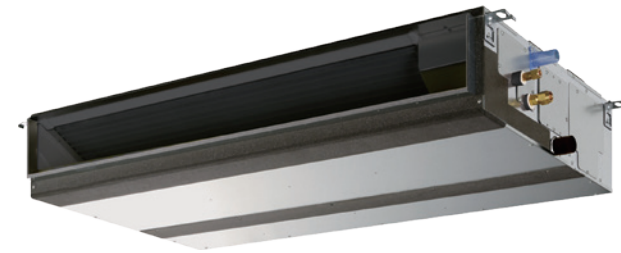


Productfiche PEFY-M40VMA

Binnenunit		PEFY-M40VMA-A1	
Koeling	Nominale capaciteit	kW	4,5
	Opgenomen vermogen	kW	0,09
Verwarming	Nominale capaciteit	kW	5,0
	Opgenomen vermogen	kW	0,08
Specificaties	Afmetingen (B x D x H)	mm	900 x 732 x 250
	Gewicht	kg	25,0
	Geluidsdruk	dB(A)	23,5-25,5-28,5-37
	Luchtvolume	m ³ /u	600-690-810-1140
Specificaties rooster	Beschikbare statische druk	Pa	35-50-70-100-150
	Afmetingen (B x D x H)	mm	-
	Gewicht	kg	-
Koeltechnische gegevens	Diameter gasleiding	"	1/2
	Diameter vloeistofleiding	"	1/4
Elektrische gegevens	Voedingsspanning	V;f;Hz	230;1;50
	Voedingskabel	mm ²	3G 2,5
	Nominale stroom	A	0.67
	Afzekering	A	0.67
	Communicatiekabel	mm ²	2x1,5 + S



Fiche produit PEFY-M40VMA

Unité intérieure		PEFY-M40VMA-A1	
Froid	Capacité nominale	kW	4,5
	Puissance absorbée	kW	0,09
Chauffage	Capacité nominale	kW	5,0
	Puissance absorbée	kW	0,08
Spécifications	Dimensions (L x P x H)	mm	900 x 732 x 250
	Poids	kg	25,0
	Pression acoustique	dB(A)	23,5-25,5-28,5-37
	Débit d'air	m ³ /h	600-690-810-1140
	Pression statique disponible	Pa	35-50-70-100-150
Spécifications grille	Dimensions (L x P x H)	mm	-
	Poids	kg	-
Données frigorifiques	Diamètre conduite gaz	"	1/2
	Diamètre conduite liquide	"	1/4
Données électriques	Alimentation électrique	V;ph;Hz	230;1;50
	Câble d'alimentation	mm ²	3G 2,5
	Intensité nominale	A	0.67
	Taille de fusible recommandée	A	0.67
	Câble de communication	mm ²	2x1,5 + S

